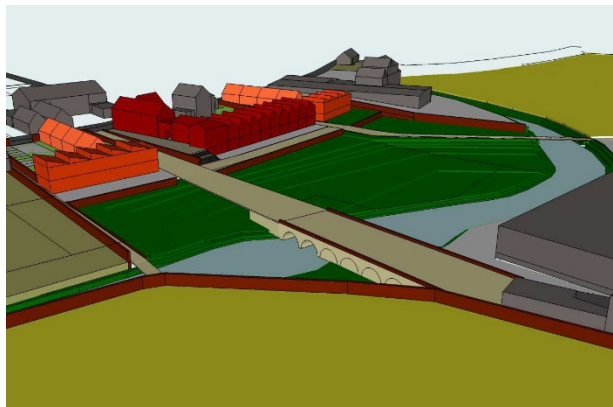


### PROGRAMME



Périmètre : **1 ha** (reconversion friche EPF)  
 Concédant : **Commune de SAINT PYTHON (1.027 hab)**  
 Missions : **acquisitions, études, travaux, commercialisation, cessions, remise des ouvrages**

Programme :

- 22 logements locatifs sociaux,
- valorisation d'espaces publics paysagers et renaturation d'une partie du site au bord de la selle
- acquisition des terrains auprès de l'EPF

Montant global d'opération : **2 M € HT**

Délais : **7 ans**

Subventions :

**FEDER -Département- Région**



### ETUDES ET TRAVAUX

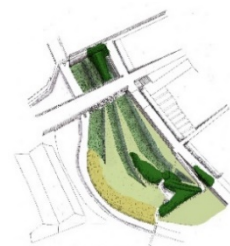


Urbaniste en chef et Maître d'œuvre :  
 AD AUC / l'INTERLIEU / IRIS  
 CONSEIL/ VALETUDES

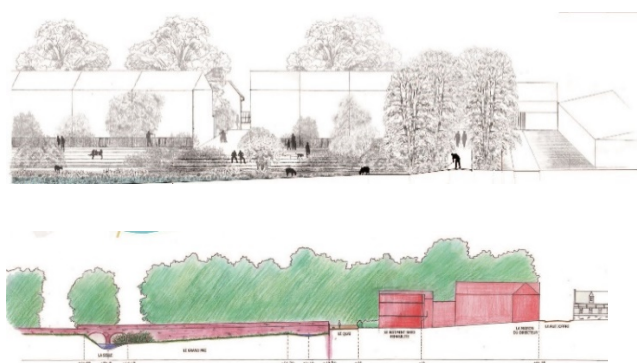
Marché de travaux attribués :

Lot 1 : LECLERC TP

Lot 2 : DELTOUR PAYSAGES



### COMMERCIALISATION



Opérateur : PARTENORD HABITAT

