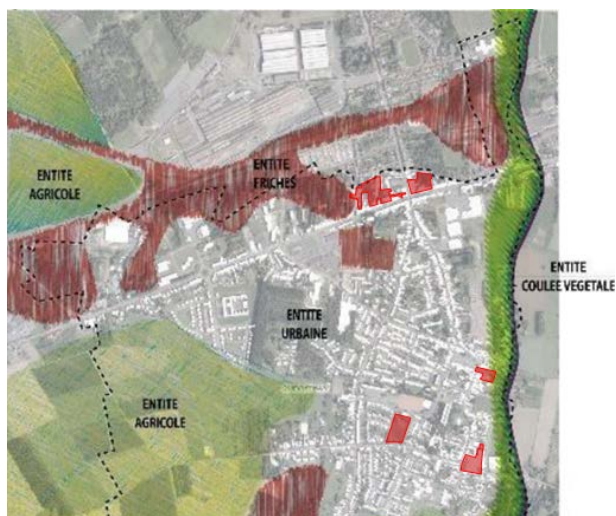


Concession d'aménagement multi-sites du centre-ville de Quiévrechain

PROGRAMME



Concédant : Commune de Quiévrechain

Périmètre : 4.9 ha répartis en 5 secteurs :

- L'espace Félicien LEDOUX,
- La traversée centre-ville – Aunelle,
- La friche SOFANOR,
- L'îlot EQUIPART,
- La cour Bourgogne

Programme :

- Réalisation d'un programme d'environ 130 logements minimum
- Requalification des espaces publics et paysagers

Montant global d'opération : **3.3 M € HT**

Durée de la concession : 10 ans

ILOT EQUIPART

